

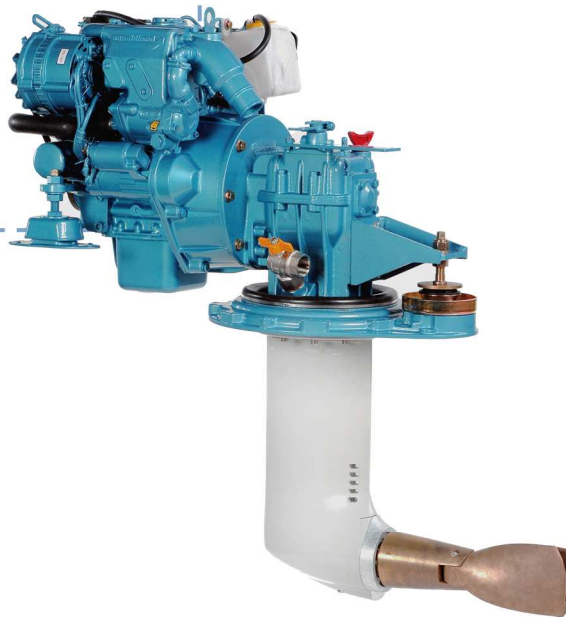
## N2.14

Kubota  
BASE

10,3 kW (14 cv)

### - Linea d'asse -

Le caratteristiche tecniche ed estetiche del motore illustrato sono indicative e possono essere variate senza preavviso in qualsiasi momento.  
Specifiche definite per uso da diporto. Per altro uso consultateci.

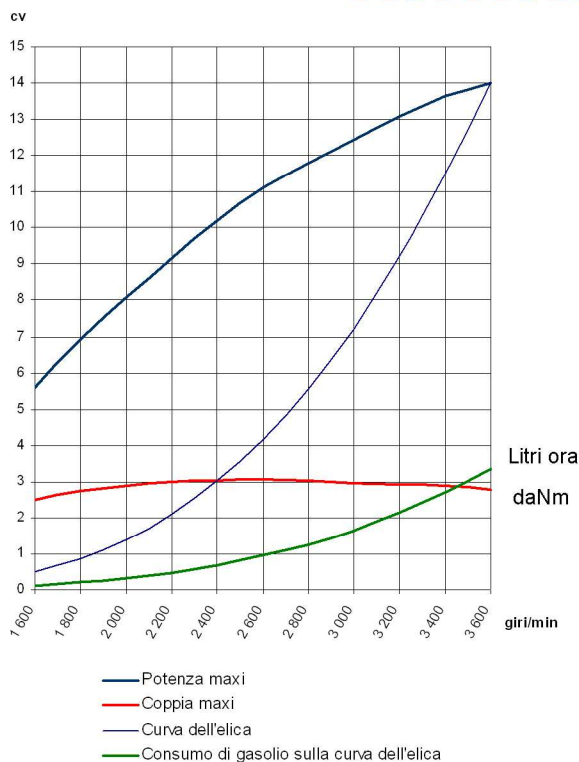


### - Sail Drive -

ULTRA LOW  
EMISSION



Tutti i motori Nanni Diesel rispettano le norme di emissione



### Specifiche tecniche:

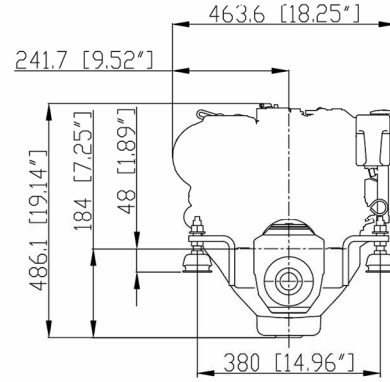
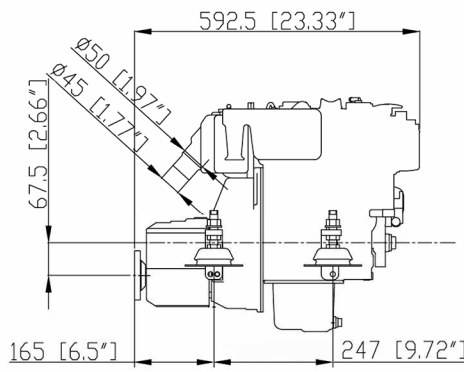
Potenza *	10,3 kW (14 cv)
Regime maxi *	3600 giri/min
Cilindrata	0,479 litri (29,23 cu inch)
Numero di cilindri	2 in linea
Alesaggio / corsa	67 mm x 68 mm (2,64" x 2,68")
Rapp.to di compressione	23 / 1
Iniezione	Indiretta (E-TVCS)
Aspirazione	Atmosferica
Raffreddamento	Scambiatore di calore
Alternatore	12 V / 70 A
Pannello strumenti	A3
Invertitore	Meccanico
Angolo installazione maxi	15°
Sail Drive	SD 2,52 : 1
Peso (incluso invertitore)	92 kg (202,83 lbs)
(incluso Sail Drive)	129kg (284,4 lbs)

### Diametri:

Scarico	45 et 50 mm (1,77 et 1,97")
Carburante	8 mm (0,31")
Acqua mare	20 mm (0,79")

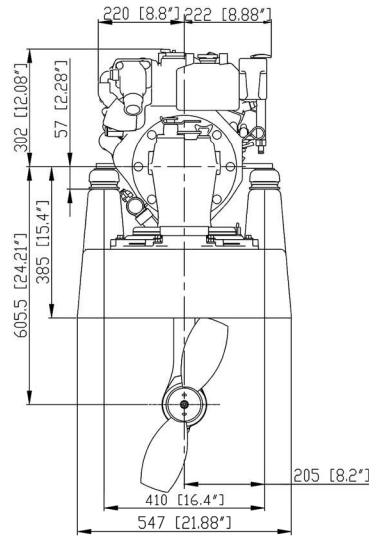
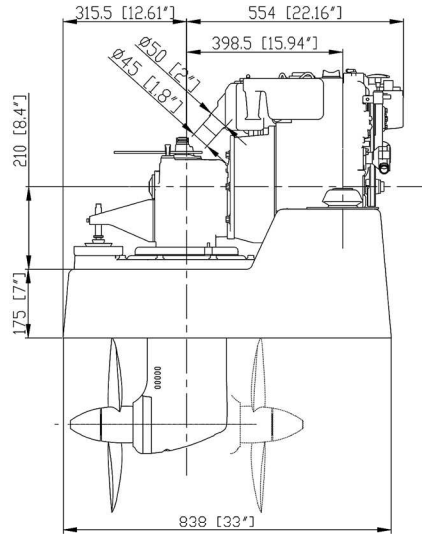
\*Al volano motore, secondo ISO 8665-1.

- Versione linea d'asse -



N2.14 + TMC 40

- Versione Sail Drive -



## DOTAZIONE STANDARD

- Pannello strumenti A 3
  - Contagiri / contaore
  - Spia pressione olio e allarme sonoro
  - Spia temperatura acqua e allarme sonoro
  - Spia di carica
  - Spia di preriscaldamento
  - Chiave d'avviamento
- Certificato di garanzia
- Collettore scarico raffredd. ad acqua dolce
- Scambiatore di calore
- Treccia elettrica 4 metri
- Filtro gasolio
- Filtro olio
- Invertitore meccanico o Sail Drive
- Manuale uso e manutenzione
- Pompa acqua di mare
- Pompa acqua dolce
- Pompa iniezione in linea
- Pompa alimentazione combustibile
- Predisposizione cavi
- Supporti elastici
- Impianto elettrico 12 V
- Termostato

## OPTIONAL

- Keel Cooling
- Impianto elettrico bipolare
- Presa di forza anteriore

## ACCESSORI DI MONTAGGIO

- Scatola telecomandi
- Tubi acqua di mare
- Tubi combustibile
- Filtro acqua di mare
- Giunto elastico
- Sistema di scarico



A3 - 205 x 120 mm

TIMBRO DEL CENTRO